



Specifikationer

Km

85.500

Km/l

34,4

1. registrering

Januar 2022

Modelår

2022

Nypris

DKK 634.018,-

HK / Nm

292 HK / 420 Nm

Type

St.car

0-100 km/t

6,1 sek

Tophastighed

225 km/t

Drivmiddel

Benzin / El

Trækjul

Bagjul

Tank

46 l

Grøn ejeravgift

DKK 920,- / årligt

Geartype

Automatgear

Gear

8 gear

BMW 530e

Touring M-Sport aut.

DKK 1.495,- pr. md.

Ekskl. moms

Beskrivelse af BMW 530e

BMW 530e 2.0 Touring M-Sport aut. (2022) er en elegant og rummelig plug-in hybrid stationcar med sporty M-Sport design.

Den kombinerer høj komfort og moderne teknologi med stærk køredynamik og mulighed for elektrisk kørsel i hverdagen.

M-SPORT INTERIOR & EXTERIOR
FULD LED FORLYGTER M. FJERNLYSASSISTENT

 2 ZONERS FULDAUTOMATISK KLIMA

EL-SVINGBART TRÆK

ADAPTIV FARTPILOT

DIGITAL INSTRUMENTERING

HEAD-UP DISPLAY

 360° KAMERA

PARKERINGSSENSOR

SÆDEVARME

RATVARME

 19" ORIGINALE ALUFÆLGE

EL-BAGKLAP


AMBIENTE LYS

MØRK HIMMEL

ISOFIX

 Leasingtilbud på denne eksklusive bil

 Udbetaling: 50.000 kr. ex moms

 Månedlig ydelse: 1.495 kr. ex moms

 Restværdi: 175.000 kr. ex moms og afgift

kørecomputer, digitalt cockpit, bagagerumsdækken, multifunktionsrat, læderrat, læderindtræk, højdejust. førersæde, højdejust. forsæder, el indst. forsæder, el indst. førersæde, splitbagsæde, mørk loftbeklædning, ambiente belysning, alufælge, 19" alufælge, el-sidespejle, el-klapbare sidespejle, tågelygter, led kørellys, fuld led forlygter, led baglygter, tagræling, mørktonede ruder i bag, træk, svingbart træk (elektrisk), automatgear, varme i rat, aircondition, fuldaut. klima, 2 zone klima, køl i handskerum, elektrisk kabinevarmer, centrallås, fjernb. centrallås, nøglefri tænding, fartpilot, adaptiv fartpilot, adaptiv fartpilot med kø-assistent, aut. nedbl. bakspejl, udv. temp. måler, sædevarme, el-ruder, 4x el-ruder, el betjent bagklap, adaptiv undervogn, elektrisk parkeringsbremse, headup display, app integration, cd/radio, dab radio, navigation, håndfrit til mobil, musikstreaming via bluetooth, android auto, apple carplay, usb-c tilslutning, alarm, regnsensor, 360° kamera, bakkamera, parkeringssensor (bag), parkeringssensor (for), dæktryksmåler, træthedsregistrering, skiltegenkendelse, isofix, automatisk lys, fjernlysassistent, airbag, antispin, esp, vognbaneassistent, blindvinkelsassistent, stemmebetjening, auto hold

*Vi tager forbehold for stavefejl samt udstyrsvalg.

 Flexibel leasingaftale skræddersyet til dine behov!

Kontakt os for mere info eller en fremvisning.

 Når du køber din bil hos Car Choice, så tilbyder vi, at din nye bil bliver synet, serviceret, klargjort for 3.500kr

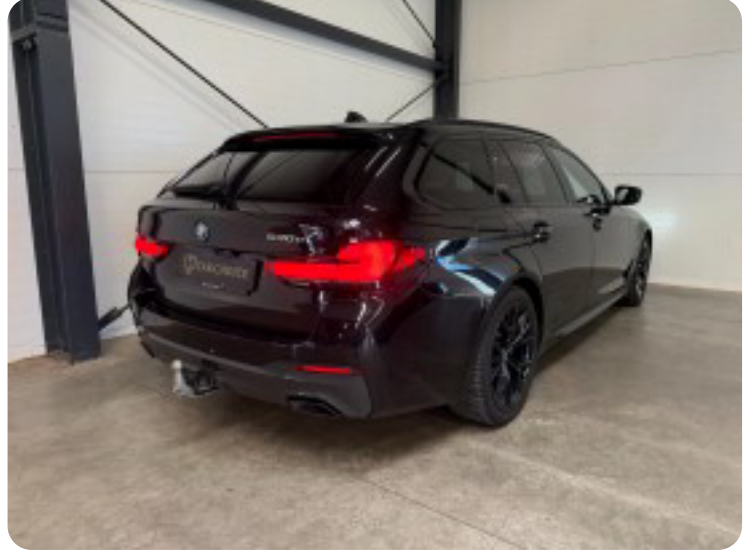
 Har du en byttebil, tøv da ikke! Vi vil hellere end gerne tage jeres bil i bytte!

 Oddesundvej 37, 6715 Esbjerg V

 60 76 60 60

 info@carchoice.dk

Billeder (21)



Se flere billeder på: carchoice.dk/biler/bmw-530e-touring-m-sport-xdrive-aut-k67u4j5fgec

Udstyrsliste (75)

1

19" alufælge

2

2 zone klima

3

360° kamera

4

4x el-ruder

a

adaptiv fartpilot adaptiv fartpilot (kø-assistent) adaptiv undervogn airbags aircondition alarm
alufælge ambiente belysning anhængertræk antispin app-integration autohold automatgear
automatisk nedblændeligt bakspejl

A

Android Auto Apple CarPlay Automatisk lys

b

bagagerumsdækken bakkamera blindvinkelsassistent

C

CD/radio

c

centrallås

D

DAB radio

d

digitalt cockpit dæktryksmåler

e

el-betjent bagklap el-indstillelige forsæder el-indstilleligt førersæde el-klapbare sidespejle el-ruder
el-spejle elektrisk kabinevarmer elektrisk parkeringsbremse

E

ESP

f

fartpilot fjernbetjent centrallås fjernlysassistent fuld LED forlygter fuldautomatisk klimaanlæg

h

head-up display højdejusterbare forsæder højdejusterbart førersæde håndfri til mobil

I

ISOFIX

k

keyless go køl i handskerum kørecomputer

L

LED baglygter LED kørelys

I

læderindtræk læderrat

m

multifunktionsrat musikstreaming via Bluetooth mørk loftbeklædning mørktonede ruder bag

n

navigation

p

parkeringssensor (bag) parkeringssensor (for)

r

ratvarme

R

Regnsensor

s

skiltegenkendelse splitbagsæde stemmebetjening svingbart anhængertræk (elektrisk) sædevarme

t

tagræling træthedsregistrering tågelygter

u

udvendig temperaturmåler

U

USB-C tilslutning

v

vognbaneassistent

Bemærk: Der tages forbehold for eventuelle indtastnings- og beregningsfejl.